


FOTOGRAFICKÁ DOKUMENTACE K POVODŇOVÝM ŠKODÁM 2024	
Morava, Ruda nad Moravou - Raškov, km 297,208 – 305,385	
ČÍSLO PROTOKOLU:	206
PODPIS:	
POPIS MÍSTA:	

FOTO 1 – LB nátrž pod obcí Ruda nad Moravou, ř. km 298,070

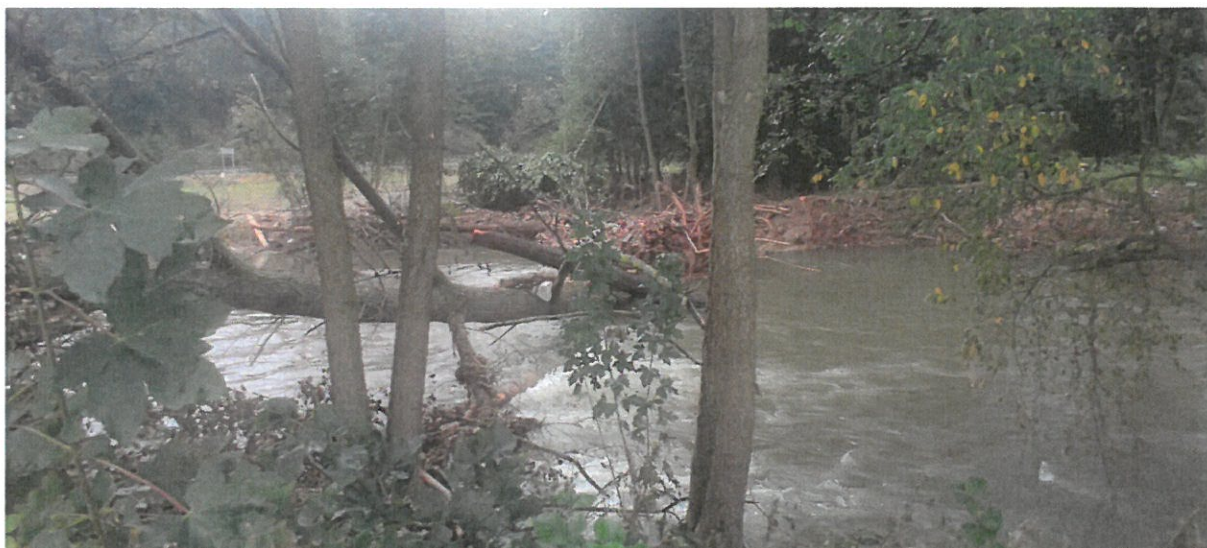


FOTO 2 – LB nátrž, ř. km 297,650



FOTO 3 – PB protržení hráze v místě výstupu z ČOV Ruda nad Moravou, ř. km 297,700



FOTO 4 – LB nátrž zasahující pod nemovitost, ř. km 298,150



FOTO 5 – PB protržená hráz nad obcí Ruda nad Moravou, ř. km 298,850



FOTO 6 – PB poškozené opevnění svahu nad místem protržené hráze nad obcí Ruda nad Moravou, ř.km 298,950



FOTO 7 – LB nátrž kolem odlehčovacího prahu v místě jezu u Alojzovských papíren, ř. km 301,050

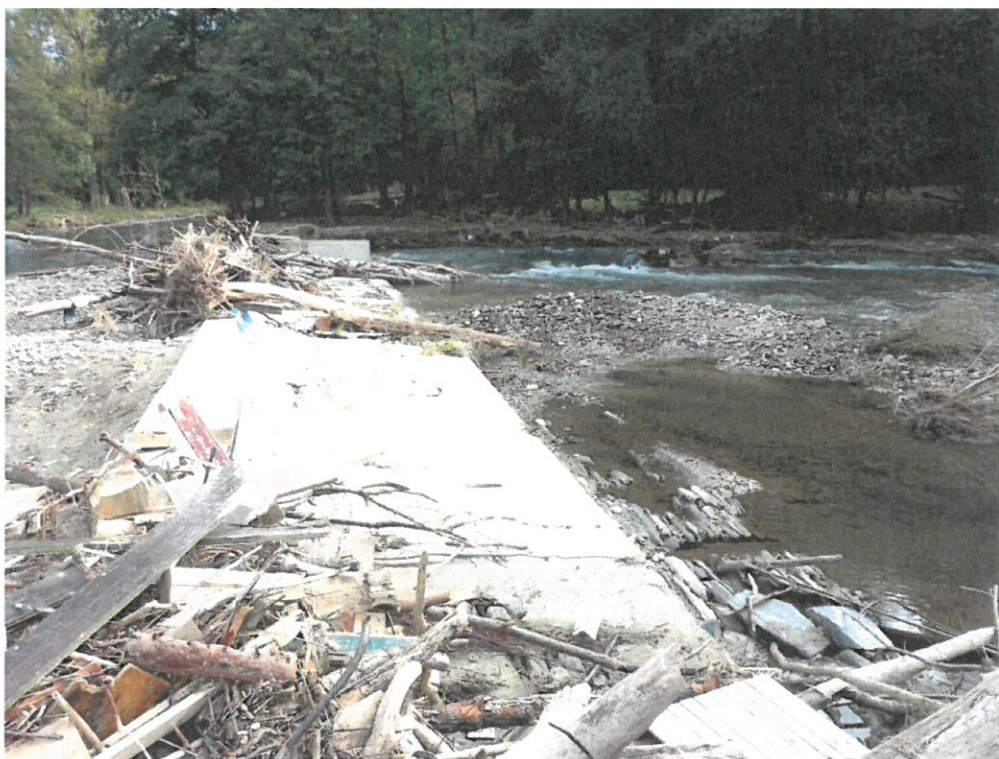


FOTO 8 – poškozená LB zeď a PB břeh v obci Bohdíkov, ř. km 304,90



FOTO 9 – poškozená LB zeď v obci Bohdíkov, ř. km 304,95

